

**Диагностическая система 'Валента'
МСЧ N122**

Короткевич Владимир Анатольевич (49 лет) ВелоЭМ N861 от 03.06.2008

Общая таблица						
	Нагрузка	Длит.	ЧСС	МПК, л/мин	Время	АД
До нагрузки	0 Вт	1:00	77			120/80
Нагрузка	50 Вт	2:00	111	1.67	2-я мин.	140/90
Нагрузка	100 Вт	1:18	132	2.20	1-я мин.	150/90
Отдых	0 Вт	3:48	112		2-я мин.	130/90
			94		4-я мин.	120/80

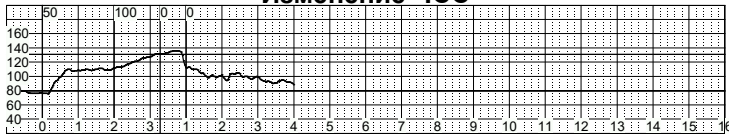
Параметры

Хронотропный резерв : 71% (сниж.) Индекс двойной производит. : 198 (сниж.)
 Инотропный резерв : 25% (сниж.) Индекс энергет. затрат : 14.3 (сохр.)
 Коэффициент расходования : 7,7 Суммарная работа : 1380

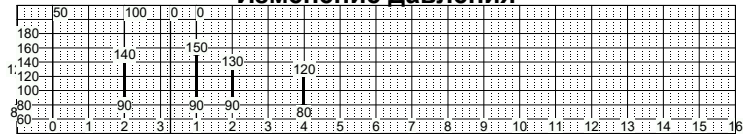
Заключение

ОИМ и стентирование ПКА в 2005г.
 Проба была прекращена при достижении субмаксимальной ЧСС
 Отрицательная проба.
 В начале нагрузки и в восстановительном периоде зарегистрированы редкие, одиночные желудочковые экстрасистолы.
 Толерантность к физической нагрузке: 83 Вт (средняя)
 Максимальная мощность: 1,2 Вт/кг
 Суммарная работа: 1380 кгм = 13,524 кДж
 Расчетная субмаксимальная ЧСС: 131 уд/мин
 Достигнута ЧСС 132 (100 %) уд/мин на 4 минуте при нагрузке 100 Вт
 Максимальное потребление кислорода: 2,20 л/мин (31 мл/кг*мин) = 9 МЕТ
 Оценка работоспособности по МПК: ниже средней (77% от должного)
 Макс.арт.давление: 150/90 мм.рт.ст. на 4 минуте при нагрузке 100 Вт
 Физическое состояние соответствует I-II функциональному классу ИБС (по NYHA).
Врач: Сухачева Светлана Ивановна

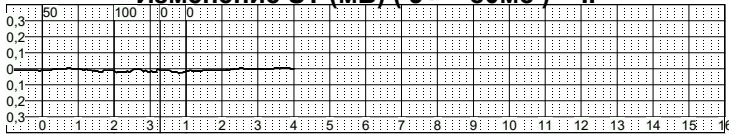
Изменение ЧСС



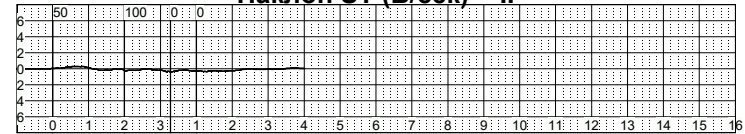
Изменение давления



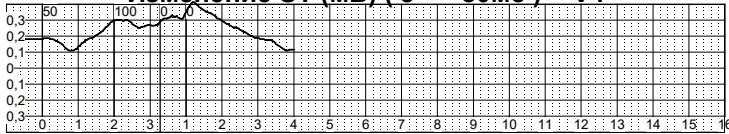
Изменение ST (мВ) (J+ = 80мс) - II



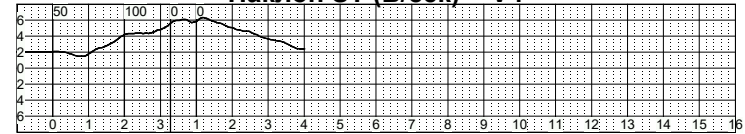
Наклон ST (В/сек) - II



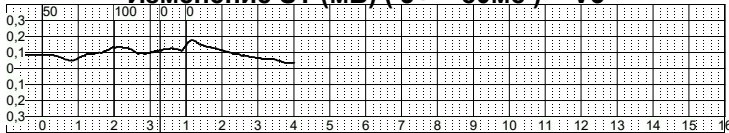
Изменение ST (мВ) (J+ = 80мс) - V4



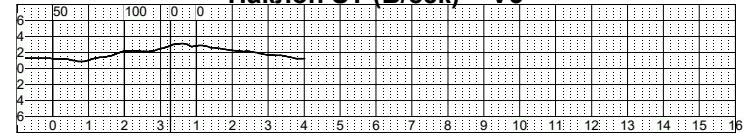
Наклон ST (В/сек) - V4

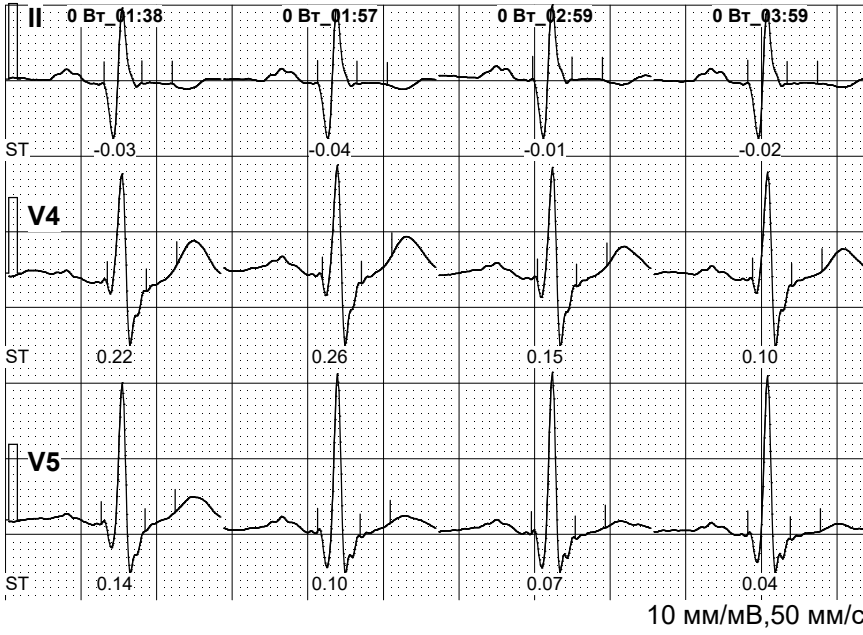
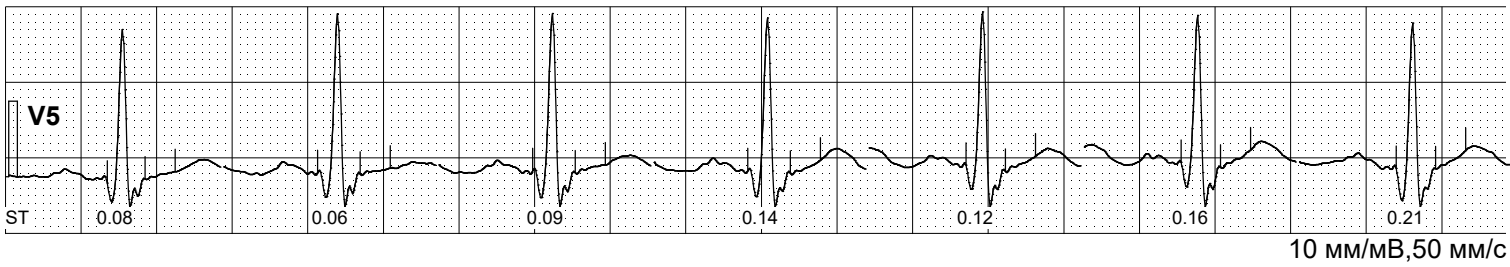


Изменение ST (мВ) (J+ = 80мс) - V5



Наклон ST (В/сек) - V5

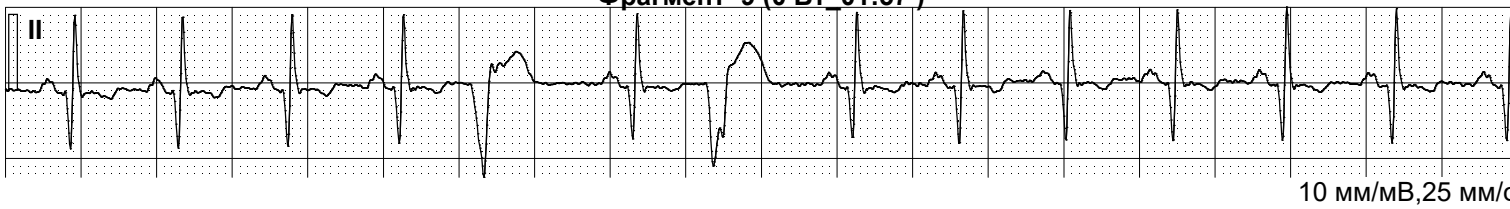




Фрагмент 2 (50 ВТ_00:40)



Фрагмент 9 (0 ВТ_01:57)





10 mm/mB, 25 mm/c